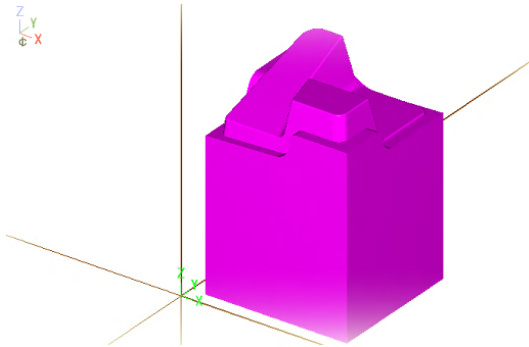


7章 3D 高速ツールパス(HST)

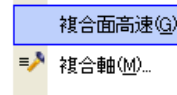
ツールパス⇒複合面高速

複合面高速ツールパスは、高速加工と高硬度加工向けに最適化されており、滑らかで効率的な工具動作ができる機能です。



《各高速ツールパス各コマンドの操作イメージ》

① ツールパス⇒複合面高速のツールパスタイプから加工方法を選択します。



② 加工する曲面を選択します。

「ドライ」面を選択して下さい

③ 領域を選択します。(P215～216 参照)

④ 複合面高速ツールパスダイアログが開きます。



⑤ この先の操作は、各加工方法へ分かれます。切削に関するパラメータを定義する前に、工具とホルダーを定義工具、ホルダー設定は P118～123 を参照して下さい。高速ツールパスでは、ホルダーの干渉チェック機能が有効になります。

⑥ それぞれのパラメータを設定後、OK で計算が実行されます。

