

待望の新バージョンが登場！期待の新機能を紹介。

# Mastercam® 2021

2軸から5軸・複合加工まで、ものづくりのあらゆる加工に対応する CAD/CAM ソフト

release 2020 **9/1**

ツールパス以外も  
もちろん充実！



特集

新しいツールパスは  
もっと自由だ。

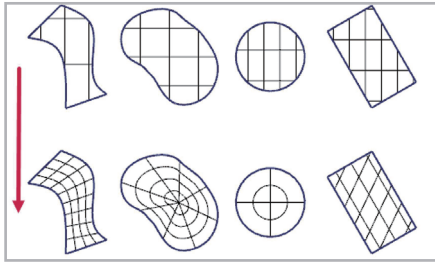
- ◎ 面取りドリルツールパス
- ◎ 自動割出し粗取りツールパス
- ◎ 複合軸粗取りポケットツールパス
- ◎ カスタムねじ切りツールパス
- ◎ サーフエイスの面沿い方向を修正
- ◎ 3D PDFに対応
- ◎ ドリルサイクルを区間に分けて編集
- ◎ 加工可能な領域をチェック
- ◎ コレットとコレットチャックに対応

● ● ●  
種の新機能を見る ➡

# 効率化を加速 9種類の新機能

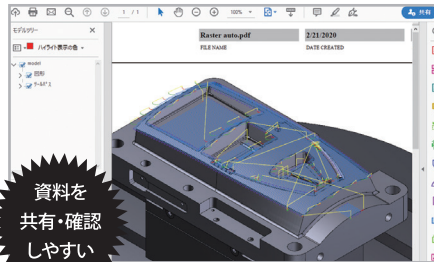
## 1 サーフェイスの面沿い方向を修正

サーフェイスのUV方向を角度指定や曲線図形で調整できるようになっており、**面沿いツールパス**で対応できる形状の幅が広がります。



## 2 3D PDFに対応

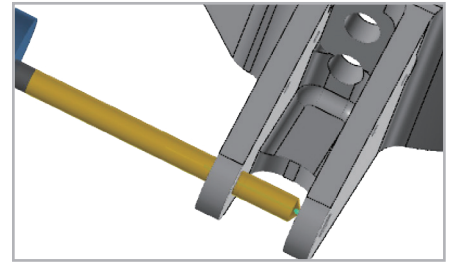
現在開いているパーツファイルを3D PDFとして保存できます。ツールパスやレベルなどの情報も保存され、**MastercamがインストールされていないPCでも3Dモデルと工具軌跡を確認**できます。



資料を共有・確認しやすい

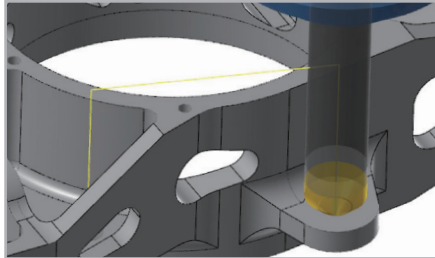
## 3 ドリルサイクルを区間に分けて編集

高度なドリルツールパスでは、ドウェルやクーラントなどの**条件を深さごとに編集**することができ、深穴や裏面座ぐりの加工に対応しやすくなっています。



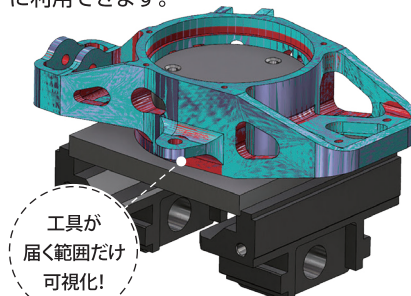
## 4 面取りドリルツールパス

ドリルなど、先端に角度が付いた刃物を使用して穴の面取り加工をする際に、入力した面取り幅に応じて**切削の深さを自動計算**します。



## 5 加工可能な領域をチェック

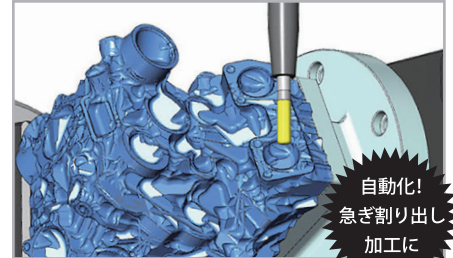
新機能の工具のリーチをチェックでは、モデル形状を色分けすることによって、**工具が届く部分/届かない部分を可視化**でき、ツーリングの検討に利用できます。



工具が届く範囲だけ可視化!

## 6 自動割出し粗取りツールパス

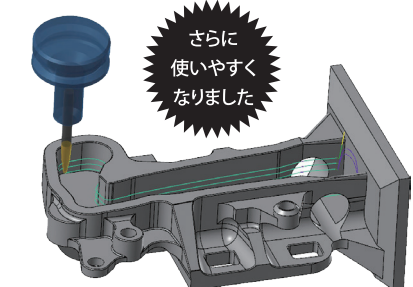
モデル形状を解析し、**3軸の粗取りツールパスを複数の平面から自動生成**する新しいツールパスです。割り出し加工をとにかく手早くプログラムしたい場合の選択肢となります。



自動化! 急ぎ割り出し加工に

## 7 複合軸粗取りポケットツールパス

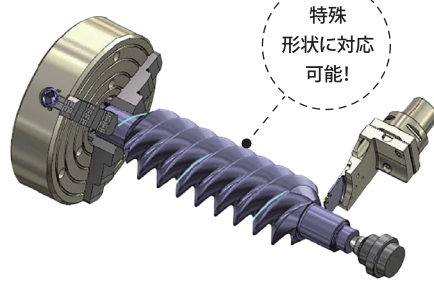
従来の複合軸粗取りツールパスが**グレードアップしたツールパス**です。バレル工具やレンズ工具を使った際の制御方法が強化されており、より効率的な加工が可能になっています。



さらに使いやすくなりました

## 8 カスタムねじ切りツールパス

**特殊形状のねじを旋削加工するための新しいツールパス**です。ロープ形状やのこ歯、台形に対応しており、チェーンした形状からパスを生成することも可能です。



特殊形状に対応可能!

## 9 コレットとコレットチャックに対応

Mastercam Mill-Turnがチャックとコレットチャックに対応しました。この対応強化により、**Mill-Turnでサポートできる工作機械の幅がさらに広がっています**。

